



# PADEL GUIDELINES

Willkommen auf unserem Padel Court! Wir wünschen Dir viel Spaß und großartige Matches! Bitte beachte bei der Nutzung des Platzes folgende Regeln:

## DIGITALE BUCHUNG

Bitte buche Deinen Platz vorab digital über "Playtomic", siehe QR-Code oben. Unsere Anlage heißt Klipper THC. Ohne Buchung müssen wir leider eine zusätzliche Gebühr von 75 Euro erheben. Danke für Dein Verständnis!



## NUR FÜR PADEL

Unser Court ist ausschließlich zum Padelspielen gedacht – bitte verwende ausschließlich Padelschläger. Andere Schläger und Bälle bitte draußen lassen.



## SAUBERE SPORTSCHUHE

Trage bitte saubere Sportschuhe auf dem Court. Falls Deine Schuhe verschmutzt sind, reinige sie bitte unbedingt vorher. Vielen Dank!



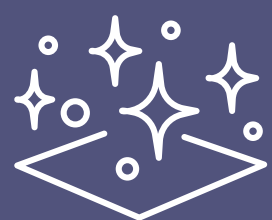
## ESSEN, TRINKEN UND RAUCHEN

Auf dem Platz wird bitte weder gegessen noch getrunken oder geraucht. Auch Gläser und Glasflaschen sind nicht erlaubt. Lieben Dank, dass Du darauf achtest!



## SAUBERER COURT

Hinterlasse den Court bitte so sauber, wie Du ihn vorfinden möchtest. Nimm bitte Deinen Müll mit und entsorge ihn ordnungsgemäß. Wir schätzen Deine Mithilfe!



## BEI GEWITTER

Bei Gewitter bitte sofort das Spiel unterbrechen und den Court verlassen. Deine Sicherheit geht vor – danke für Dein Verständnis!



## ELTERN HAFTEN

Liebe Eltern, ihr haftet für eure Kinder. Achtet bitte gut auf eure Kleinen.



## NUTZUNG AUF EIGENE GEFAHR

Die Nutzung des Padel Courts erfolgt auf eigene Gefahr. Habt viel Spaß!



# LET'S PLAY PADEL

## REGELN UND TIPPS FÜR PADELBEGEISTERTE - VIEL SPASS BEIM SPIEL

### GRUNDSÄTZLICHES

- Padel wird als Doppel (zwei gegen zwei) gespielt. Genieße das Spiel mit Freunden!

### GRUNDREGELN (ÄHNLICH WIE TENNIS)

- Das Zählsystem ist wie beim Tennis: 15, 30, 40, Spiel, Satz.
- Du hast zwei Aufschläge pro Punkt.
- Netzroller beim Aufschlag? Kein Problem, einfach wiederholen!
- Bitte berühre den Ball nicht mit dem Körper, das ist ein Fehler.
- Auch das Netz sollte nicht berührt werden.

### AUFSCHLAG

- Der Aufschlag erfolgt hinter der eigenen Aufschlaglinie. Beide Füße müssen hinter der Linie bleiben.
- Aufschläge werden von unten getätigt (unter Hüfthöhe) und der Ball muss hinter der eigenen Aufschlaglinie einmal aufprellen.
- Der Aufschlag muss im diagonal gegenüberliegenden Aufschlagfeld des Gegners aufkommen. Ein Volley-Return beim Aufschlag ist nicht erlaubt – danach schon.
- Trifft der Ball die Glaswand, bevor er den Boden berührt, ist er aus.
- Der Ball darf beim Aufschlag nicht das Zaunelement berühren.

### SPIEL

- Bevor der Ball die Glaswand auf der gegnerischen Seite trifft, muss er einmal auf dem Boden aufkommen – direktes Treffen der Glaswand ist ein Fehler (aus).
- Der Ball darf nur einmal in Deiner Hälfte aufkommen – danach musst Du ihn (direkt oder über die Glaswände) zurückspielen.
- Der Ball darf Deine eigenen Glaswände mehrfach treffen (über Eck), solange er nur einmal auf dem Boden aufkommt.
- Springt der Ball aus dem Court, kannst Du auch hinauslaufen und ihn von außerhalb des Platzes wieder in die gegnerische Hälfte spielen. Das ist die hohe Kunst!

